



RAE VALLAVALITSUS

KORRALDUS

Jüri

... jaanuar 2019 nr

Projekteerimistingimuste andmine Peetri küla Sauki kinnistu maatükk III detailplaneeringu tingimuste täpsustamiseks

Ehitusinsener OÜ on 11.01.2019 esitanud taotluse, milles taotletakse Peetri alevikus asuvale Tähnase tee 4a kinnistule laohoone ehitusprojekti koostamiseks projekteerimistingimuste andmist ja kinnistu osas kehtiva detailplaneeringuga kinnistule ettenähtud hoonestusala suurendamist kuni 10%. Taotlus on registreeritud ehitisregistris nr 1811002/12168 (menetlus nr 159572).

Harjumaal Rae vallas Peetri alevikus asuva Tähnase tee 4a kinnistu (registriosa 12590902; katastritunnus 65301:002:1349; pindala 4501 m²; sihtotstarve ärimaa 100%; omanik MT VARAHALDUSE OÜ) osas kehtib Rae Vallavalitsuse 29.05.2007 korraldusega nr 858 kehtestatud Peetri küla Sauki kinnistu maatükk III detailplaneering (Helle Kulbase Arhitektuuribüroo töö nr 10/2004; edaspidi detailplaneering). Detailplaneeringuga on Peetri küla Sauki kinnistu maatükk III 3,24 ha suurusele maa-alale kavandatud 9 elumaa sihtotstarbega krunti üksikelamute (pereelamute) ehitamiseks, 4 ärimaa sihtotstarbega krunti ärihoonete ehitamiseks ja 4 transpordimaa sihtotstarbega krunti planeeringuala teenindavate avaliku kasutusega teede väljaehitamiseks.

Tulenevalt asjaolust, et detailplaneeringu kehtestamisest on möödunud rohkem kui 5 aastat ja vahepeelsel ajal on muutunud arendusvajadused, ei ole mõistlik Tähnase tee 4a kinnistul detailplaneeringut esialgsel kujul ellu viia, mistõttu on otstarbekas kinnistu osas täpsustada detailplaneeringuga määratud hoonestusala läbi selle kuni 10%-se suurendamise.

Tähnase tee 4a kinnistu hoonestusala suurendamine taotletud kujul võimaldab kinnistu paindlikumat hoonestamist.

Eeltoodut arvesse võttes on otstarbekas Tähnase tee 4a kinnistu hoonestusala suurendada ja täpsustada detailplaneeringu planeerimisjoonise krundipositsioonil 4 toodud hoonestusala vastavalt korralduse lisale 1.

Arvestades eeltoodut ja lähtudes ehitusseadustiku § 27 lõike 1 punktide 1 ja 2, lõikest 2, lõike 4 punktist 2, § 28, § 31 lõikest 2 ja lõikest 3; haldusmenetluse seaduse § 64, § 65 lõikest 2, § 70 lõikest 1; Rae Vallavolikogu 21.05.2013 otsusega nr 462 kehtestatud Rae valla üldplaneeringust; Rae Vallavalitsuse 29.05.2007 korraldusega nr 858 kehtestatud Peetri küla Sauki kinnistu maatükk III detailplaneeringust; Rae Vallavolikogu 01.11.2017 otsuse nr 14 „Seadusega kohaliku omavalitsuse pädevusse antud küsimuste lahendamise otsustusõiguse delegeerimine Rae Vallavalitsusele“ punktist 1 ja Ehitusinsener OÜ taotlusest ning olles tutvunud korralduse lisaks 1 oleva skeemiga, Rae Vallavalitsus annab

korralduse:

1. Anda täpsustavad projekteerimistingimused Rae Vallavalitsuse 29.05.2007 korraldusega nr 858 kehtestatud Peetri küla Sauki kinnistu maatükk III detailplaneeringuga kavandatud hoone ehitusprojekti koostamiseks järgmiselt:
 - 1.1. Suurendada detailplaneeringu planeerimisjoonise krundipositsiooni 4 hoonetusala vastavalt korralduse lisa 1 skeemil 1 tähistatule.
2. Korraldus jõustub teatavastegemisest.
3. Korralduse peale võib esitada Rae Vallavalitsusele vaide haldusmenetluse seaduses sätestatud korras 30 päeva jooksul arvates korralduse teadasaamise päevast või päevast, millal oleks pidanud korraldusest teada saada, või esitada kaebus Tallinna Halduskohtule halduskohtumenetluse seadustikus sätestatud korras 30 päeva jooksul arvates korralduse teatavastegemisest.

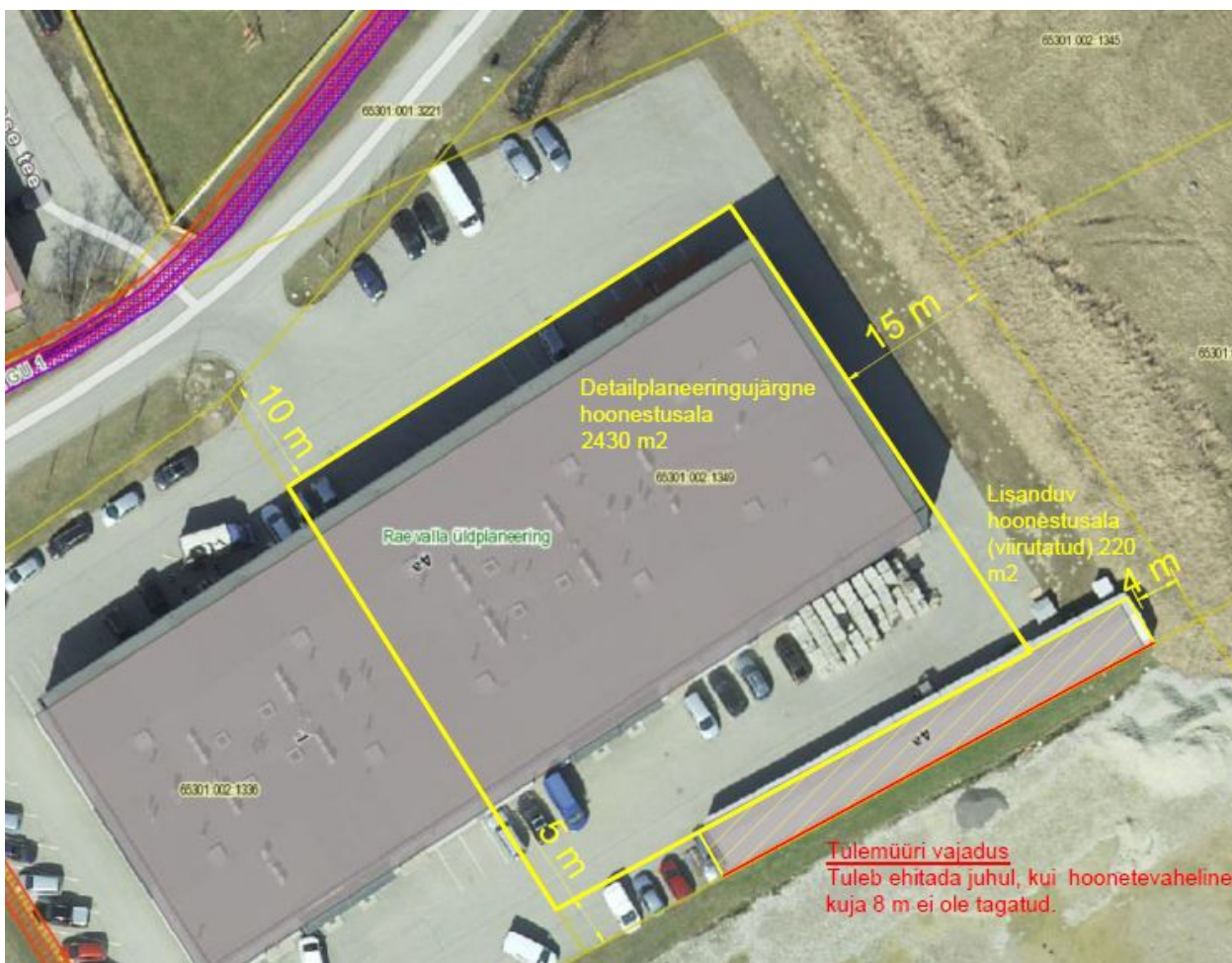
/allkirjastatud digitaalselt/

Mart Võrklaev
vallavanem

/allkirjastatud digitaalselt/

Martin Minn
vallasekretär

Rae Vallavalitsuse 29.05.2007 korraldusega nr 858 kehtestatud Peetri küla Sauki kinnistu maatükk III detailplaneeringu planeerimisjoonise krundipositsiooni 4 hoonestusala täpsustamine



Skeem 1. Peetri küla Sauki kinnistu maatükk III detailplaneeringu planeerimisjoonise krundipositsiooni 4 hoonestusala suurendamine 9%, s.o 220 m² võrra.