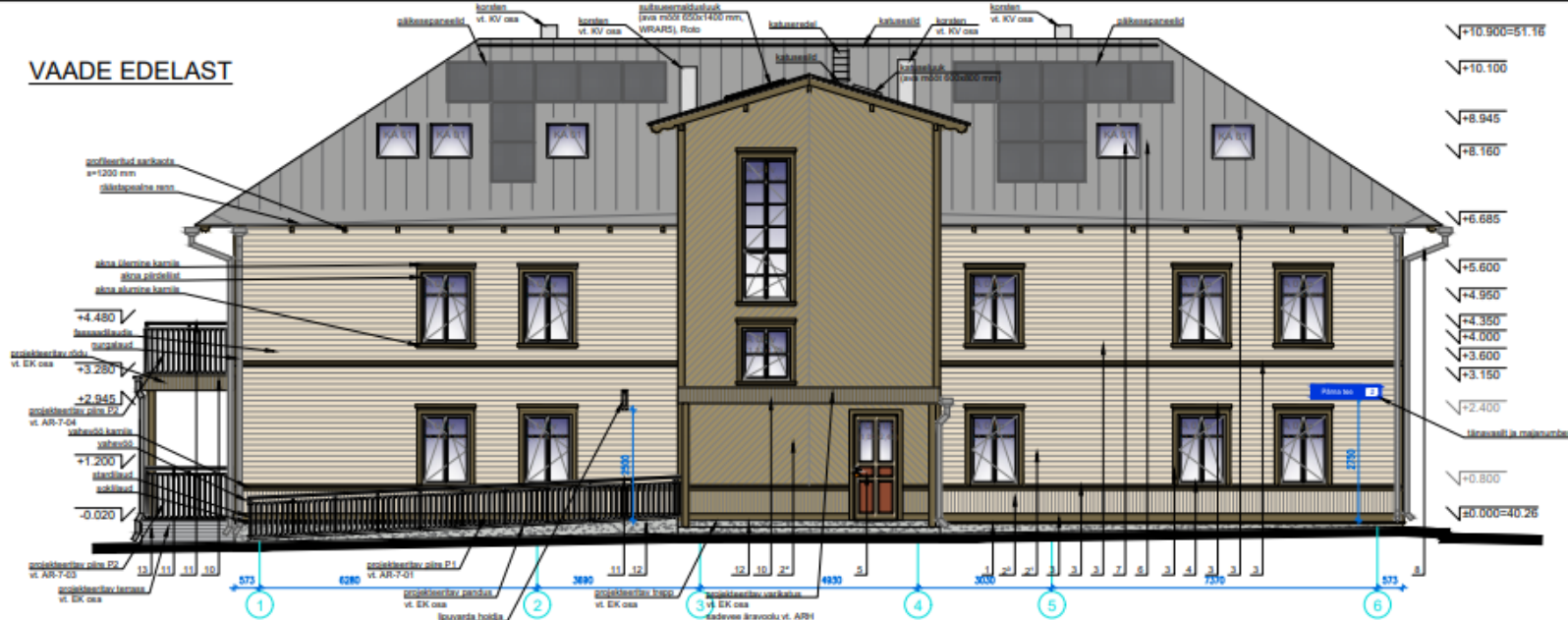


VAADE EDELAST



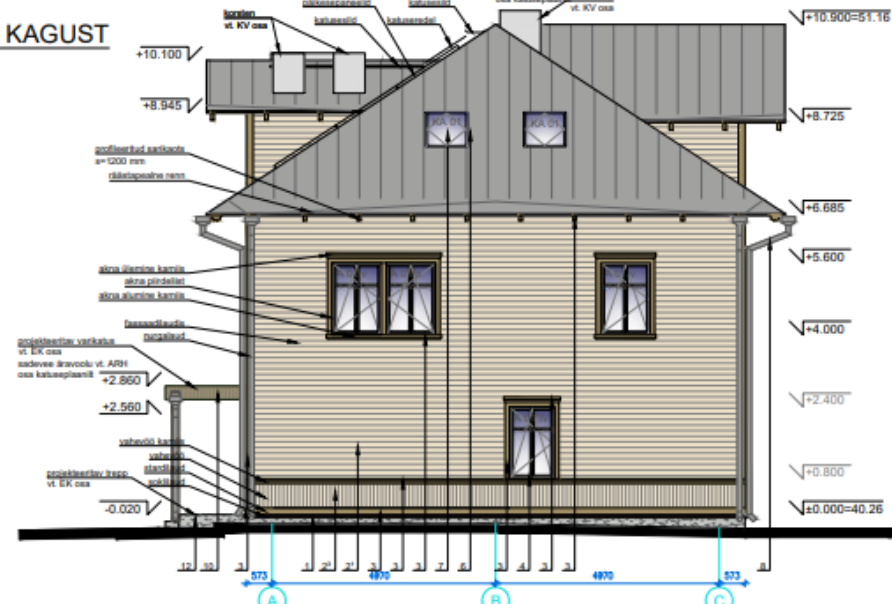
FASSAADIMATERJALID:

- 1 SOKKEL - krohv, toon hall (358X)
 - 2¹ SEIN (fassaadilaudis) - UYKH (18x145 mm), asetus horisontaalselt, toon beežikas (303X)
 - 2² SEIN (peasissepääsu fassaadilaudis) - UYKH (18x145 mm), asetus diagonaalselt, toon rohekas (326X)
 - 2³ SEIN (vahevöö) - UYKV (18x145 mm), asetus vertikaalselt, toon beežikas (303X)
 - 3 PUIDUST DETAILID - sokilauad, stardilauad, nurgalauad, karniisid, piirdeliistud, sarika otsad, toon rohekas (325X)
 - 4 AKEN - puit-alumiinium aken, raami toon nii seest kui ka väljast valge
 - 5 UKS - puidust soojustatud tahveluks klaaspinnaga, toone vt. avatäidete spetsifikatsioonist
 - 6 KATUS - katuseprofiil Classic (Tooде) räästapealsele rennidega, toon helehall (RAL 7040/RR21)
 - 7 KATUSEAKEN - puidust, alt avatav, 3kklaspakett, raami toon väljast helehall (RAL 7040/RR21), seest lakitud
 - 8 VIHMAVEESÜSTEEM - vihmaveelehter ja -toru (ümär, toru Ø100 mm), toon helehall (RAL 7040/RR21)
 - 9 SARIKATE PEALNE TIHELAUDIS - SH (18x120 mm), toon beežikas (303X)
 - 10 VARIKATUS - esiserv UYKV (18x145 mm), asetus vertikaalselt, toon rohekas (325X), metallist tugipost, toon rohekas (RAL 6013)
 - 11 PIIRE - metallist, toon helehall (RAL 7040/RR21)
 - 12 TREPP, PANDUS - betoonist, kaetud pesubetonplaadidega, plaatide toon hall (nt. P102, Kilibetoon)
 - 13 TERRASS - immutatud terrassilaud PHL (28x145 mm), pruun
- VEEPELEKID (karniisipekid, sokilauapekid, akna veepekid, jm) - toon rohekas (RAL 6013)
 KATUSEREDEL ja KATUSESILD - toon katuseplekiga sarnasel helehall (RAL 7040/RR21)
 KORSTEN - kaetud nii külgedelt kui ka pealt plekiga, toon katuseplekiga sarnasel helehall (RAL 7040/RR21)

MÄRKUSED:

1. Hoone ±0.00=40.26 abs. km.
2. Seinte konstruksioone vt. EK-osast.
3. Avatäited on kajastatud avatäidete spetsifikatsioonist.
4. Puiberkustulid paigaldada seinale, põhja paigalduskõrgus 1,5 m põrandast.
5. Sademele ärajuhitumise inventar valmistada ja paigaldada vastavalt RT 80- 10632 ning tagada Tarindi RYL 2010 p. 65 toodud nõuete täitmine.
6. Katusetöödel jälgida Tarindi RYL 2010 p.126 toodud nõudeid.
7. Hüdrosolatsioonitööde leostamisel lähtuda Tarindi RYL 2010 p.92 toodud nõuetest.
8. Puidutoonid on valitud Tikkurila Vanhan Ajan Värit värvikataloogist. Metalltoodete toonid on antud RAL-värvikataloogi alusel.
9. NB! Värvitoonid ekraanil või paberkanjal printitud ei pruugi olla täpsed. Oiget värvitooni kajastab vastav värvikaart.
10. Puitdetailid (nt voodilaud) on valitud Puumarketi toodete seast.
11. Kõiki valitud tooneid võib asendada samaväärsse või paremaga, kuid asendus tuleb kooskõlastada tellija ja projekteerijaga.
12. Käesoleva projekti lahutamatuks osaks on ka kõik eriosade projektid. Projektide omavaheliste erinevuste osas kontakteeruda kohe sellel projekteerijatega.
13. Käesolev joonis tühistab kõik sama joonise numbriga varasema kuupäevaga joonised.

VAADE KAGUST



TINGMÄRGID:

- +0.800 olemasolev kõrgusmärk
- +8.945 projekliga määratud kõrgusmärk

projekteerija		koostaja		hooldaja	
		KORTERELAMU REKONSTRUEERIMINE JA LAIENDAMINE, ABIHOONETE PÜSTITAMINE JA REKONSTRUEERIMINE Pärna tee 2, Vaskjala küla, Rae vald, Harju maakond			
Korterelamu vaade edelast ja kagust					
projekteerija	disaini	koostaja	hooldaja	hooldaja	hooldaja
Christa Pihelpuu	Idigalkirjastatud/	04-03-22	PP	AR-5-05	v03
projekteerija	allos	kuupäev	leht	kuupäev	skala
		17.08.2022		1:100	
Rae Vallavalitsus					

VAADE KIRDEST



FASSAADIMATERJALID:

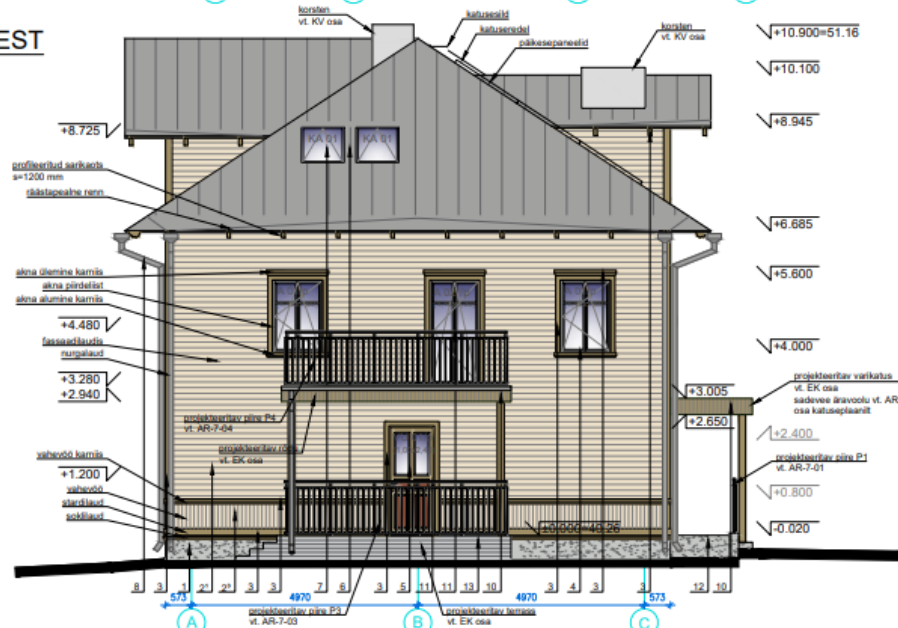
- 1 SOKKEL - krohv, toon hall (358X)
- 2¹ SEIN (fassaadilaudis) - UYKH (18x145 mm), asetus horisontaalselt, toon beežikas (303X)
- 2² SEIN (peasissepääsu fassaadilaudis) - UYKH (18x145 mm), asetus diagonaalselt, toon rohekas (326X)
- 2³ SEIN (vahevöö) - UYKV (18x145 mm), asetus vertikaalselt, toon beežikas (303X)
- 3 PUIDUST DETAILID - sokilaud, stardilaud, nurgalaud, karniisid, piirdeliistud, sarika otsad, toon rohekas (325X)
- 4 AKEN - puit-alumiinium aken, raami toon nii seest kui ka väljast valge
- 5 UKS - puidust soojustatud tahveluks klaaspinnaga, toone vt. avatäidete spetsifikatsioonist
- 6 KATUS - katuseprofiil Classic (Toode) räästapealsele rennidega, toon helehall (RAL 7040/RR21)
- 7 KATUSEAKEN - puidust, alt avatav, 3xklaaspakett, raami toon väljast helehall (RAL 7040/RR21), seest lakitud
- 8 VIHMAVEESÜSTEEM - vihmaveelehter ja -toru (ümar, toru Ø100 mm), toon helehall (RAL 7040/RR21)
- 9 SARIKATE PEALNE TIHELAUDIS - SH (18x120 mm), toon beežikas (303X)
- 10 VARIKATUS - esiserv UYKV (18x145 mm), asetus vertikaalselt, toon rohekas (325X), metallist tugipost, toon rohekas (RAL 6013)
- 11 PIIRE - metallist, toon helehall (RAL 7040/RR21)
- 12 TREPP, PANDUS - betoonist, kaetud pesubetonplaadidega, plaadide toon hall (nt. P102, Kiilbetoon)
- 13 TERRASS - immutatud terrassilaud PHL (28x145 mm), pruun

VEEPLEKID (karniisplekid, sokilauaplekid, akna veeplekid, jm) - toon rohekas (RAL 6013)
 KATUSEREDEL ja KATUSESILD - toon katuseplekiga sarnaselt helehall (RAL 7040/RR21)
 KORSTEN - kaetud nii külgedelt kui ka pealt plekiga, toon katuseplekiga sarnaselt helehall (RAL 7040/RR21)

MÄRKUSED:

1. Hoone ±0.00=40.26 abs. km.
2. Seinte konstruksioonid vt. EK-osa.
3. Avatäited on kajastatud avatäidete spetsifikatsioonist.
4. Pulberkustutid paigaldada seinale, põhja paigalduskõrgus 1,5 m põrandast.
5. Sademete ärajuhtimise inventar valmistada ja paigaldada vastavalt RT 80- 10632 ning tagada Tarindi RYL 2010 p. 65 toodud nõuete täitmine.
6. Katuseöödel jälgida Tarindi RYL 2010 p.126 toodud nõudeid.
7. Hüdrosolatsioonitööde teostamisel lähtuda Tarindi RYL 2010 p.92 toodud nõuetest.
8. Puidutoonid on valitud Tikkurila Vanhan Ajan Värit värvikataloogist. Metalltoodete toonid on antud RAL-värvikataloogi alusel.
9. NB! Värvitoonid ekraanil või paberandjal printitud ei pruugi olla täpsed. Õiget värvitooni kajastab vastav värvikaart.
10. Puitdetailid (nt voodilaud) on valitud Puumarketi toodete seast.
11. Kõiki valitud tooteid võib asendada samaväärse või paremaga, kuid asendus tuleb kooskõlastada tellija ja projekterijaga.
12. Käesoleva projekti lahutamatuks osaks on ka kõik eriosade projektid. Projektide omavaheliste erinevuste osas kontakteeruda koheselt projekterijatega.
13. Käesolev joonis tühistab kõik sama joonise numbriga varasema kuupäevaga joonised.

VAADE LOODEST



TINGMÄRGID:

- √+0.800 olemasolev kõrgusmärk
- √+8.945 projektiga määratud kõrgusmärk

Projekti nimi:		KORTERELAMU REKONSTRUEERIMINE JA LAIENDAMINE, ABIHOONETE PÜSTITAMINE JA REKONSTRUEERIMINE	
Projekti aadress:		Pärna tee 2, Vaskjala küla, Rae vald, Harju maakond	
Projekti autor:		Christa Pihelpuu	
Projekti koostaja:		/digi/alkirjastatud/	
Projekti koostamise kuupäev:		04-03-22	
Projekti koostamise koostaja:		PP	
Projekti koostamise versioon:		v03	
Projekti koostamise kuupäev:		17.08.2022	
Projekti koostamise skaala:		1:100	
Rae Vallavalitsus			