



**RAE VALLAVALITSUS
KORRALDUS**

Jüri

14. oktoober 2014 nr 1375

Rae vallas liikluspindadele nime määramine

Võttes aluseks kohanimeseaduse § 4 lõike 1 punkti 4, § 5 lõike 1 punkti 3 ja lõike 4, § 6 lõiked 1 ja 2, § 8 lõike 1 punktid 1 ja 2; Vabariigi Valitsuse 20. detsembri 2007 määruse nr 251 "Aadressiandmete süsteem" § 4 ning lähtudes kohaliku omavalitsuse korralduse seaduse § 30 lõike 1 punktist 2; Rae Vallavolikogu 14. detsembri 2004 määrusega nr 49 kehtestatud "Rae valla kohanimedele määramise korra" § 18 ja arvestades, et kohanime määramise eelteate nr 173 avalikustamisel ettepanekuid ei esitatud, Rae Vallavalitsus annab

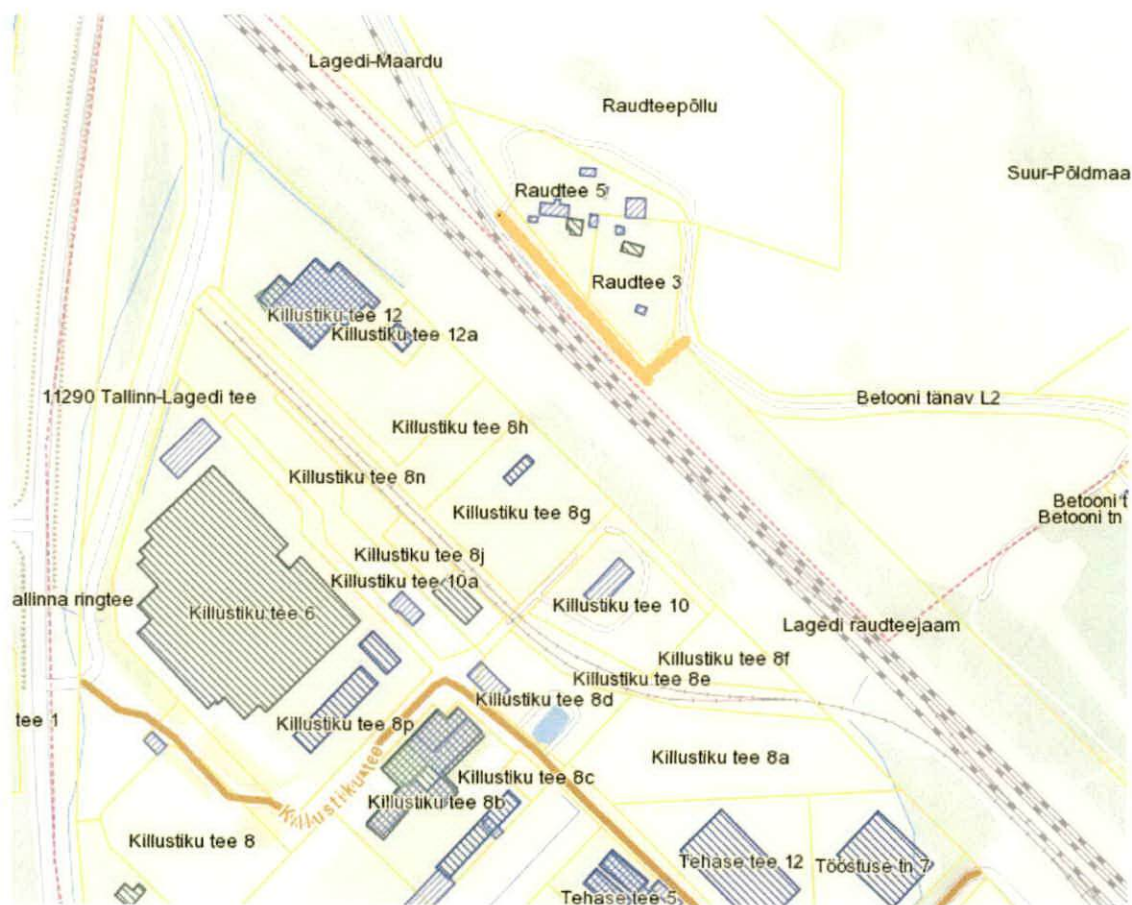
korralduse:

1. Määrata Harjumaal Rae vallas Ülejõe külas liikluspinna, mille ruumikuju on näidatud korralduse lisaks oleval skeemil 173-1, nimeks **Raudtee tänav**.
2. Määrata Harjumaal Rae vallas Peetri alevikus liikluspinna, mille ruumikuju on näidatud korralduse lisaks oleval skeemil 173-2, nimeks **Johanese tee**.
3. Määrata Harjumaal Rae vallas Peetri alevikus liikluspinna, mille ruumikuju on näidatud korralduse lisaks oleval skeemil 173-3, nimeks **Vainu tee**.
4. Korralduse koopia saata 10 päeva jooksul kohanimenõukogule ja riikliku kohanimeregistri volitatud töötajale.
5. Korraldus jõustub teatavakstegemisest.
6. Korralduse peale võib esitada Rae Vallavalitsusele vaide haldusmenetluse seaduses sätestatud korras 30 päeva jooksul arvates korraldusest teadasaamise päevast või päevast, millal oleks pidanud korraldusest teada saada või esitada kaebuse Tallinna Halduskohtule halduskohtumenetluse seadustikus sätestatud korras 30 päeva jooksul arvates korralduse teatavakstegemisest.

Mart Vörklaev
Vallavanem

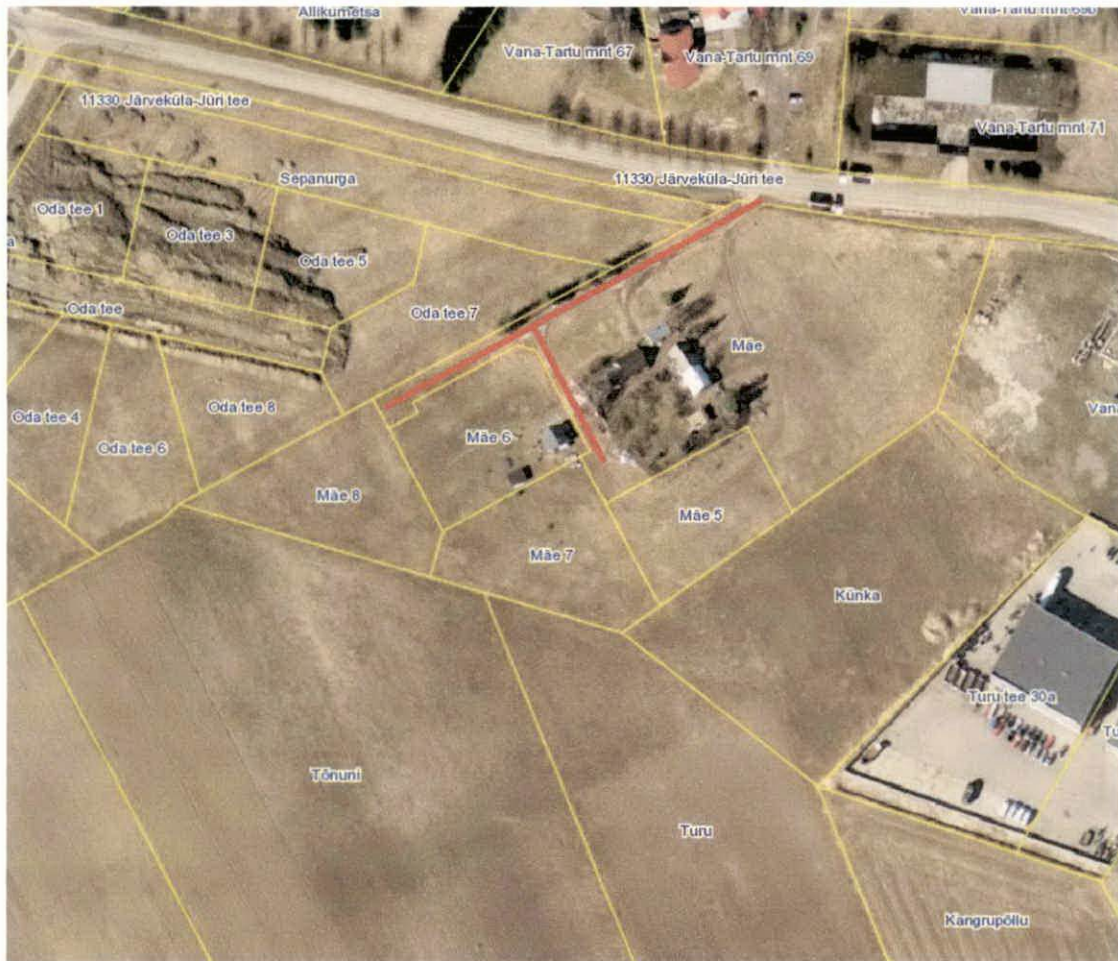
Martin Minn
Vallasekretär

Harju maakond, Rae vald, Ülejõe küla
ASENDISKEEM



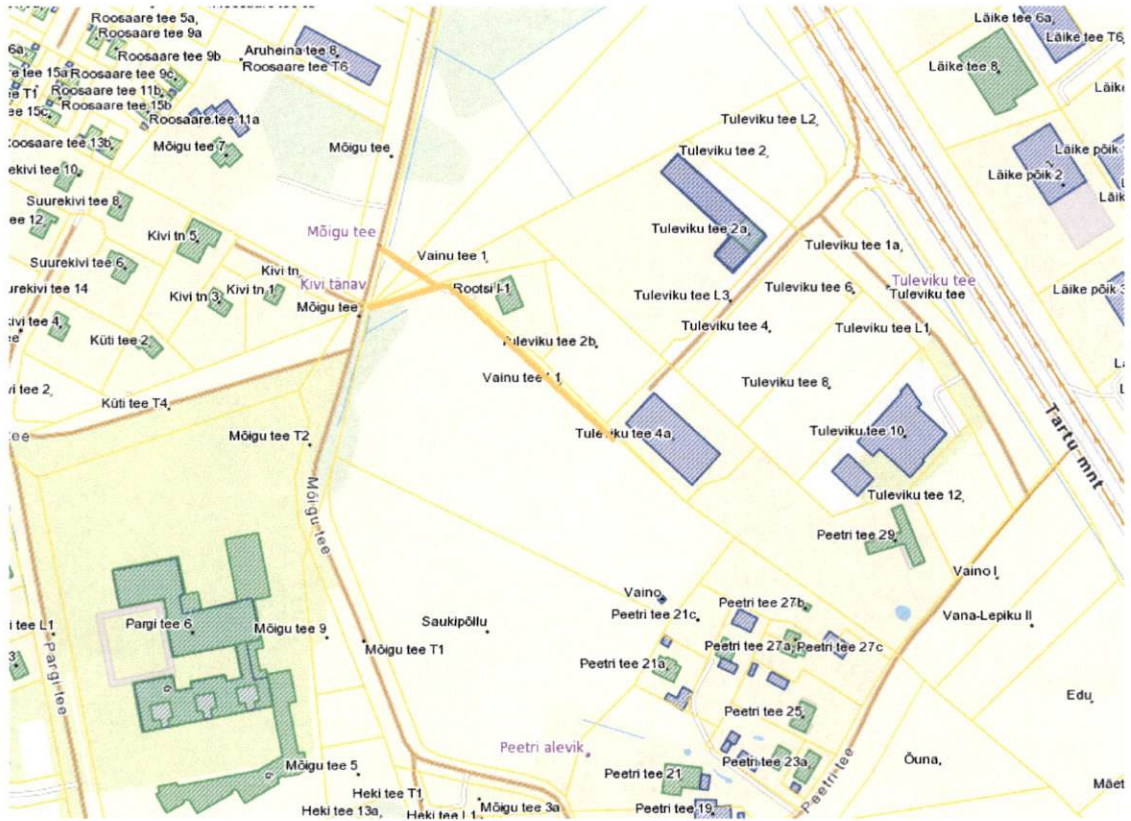
— Raudtee tänav

Harju maakond, Rae vald, Peetri alevik
ASENDISKEEM



— Johanese tee

Harju maakond, Rae vald, Peetri alevik
ASENDISKEEM



— Vainu tee