



**RAE VALLAVALITSUS  
KORRALDUS**

Jüri

14. oktoober 2014 nr 1376

**Rae vallas Lagedi alevikus liikluspinna ruumikuju ja nime muutmine**

Tulenevalt asjaolust, et Rae vallas Lagedi alevikus Killustiku tee liikluspinna ruumikuju ei taga ruumilise paiknemise osas üheselt mõistetavust, on otstarbekas nimetatud liikluspinna ruumikuju korrigeerimine ning nime muutmine.

Võttes aluseks kohanimeseaduse § 3 lõike 7 punkti 2, § 4 lõike 1 punkti 4, § 5 lõike 1 punkti 3 ja lõike 4, § 6 lõiked 1 ja 2, § 7 lõike 2 punkti 3 ja lõike 6, § 8 lõike 1 punktid 1 ja 2; Vabariigi Valitsuse 20. detsembri 2007 määruse nr 251 "Aadressiandmete süsteem" § 4 ning lähtudes kohaliku omavalitsuse korralduse seaduse § 30 lõike 1 punktist 2; Rae Vallavolikogu 14. detsembri 2004 määrusega nr 49 kehtestatud "Rae valla kohanimede määramise korra" § 18 ja arvestades, et kohanime määramise eelteate nr 174 avalikustamisel ettepanekuid ei esitatud, Rae Vallavalitsus annab

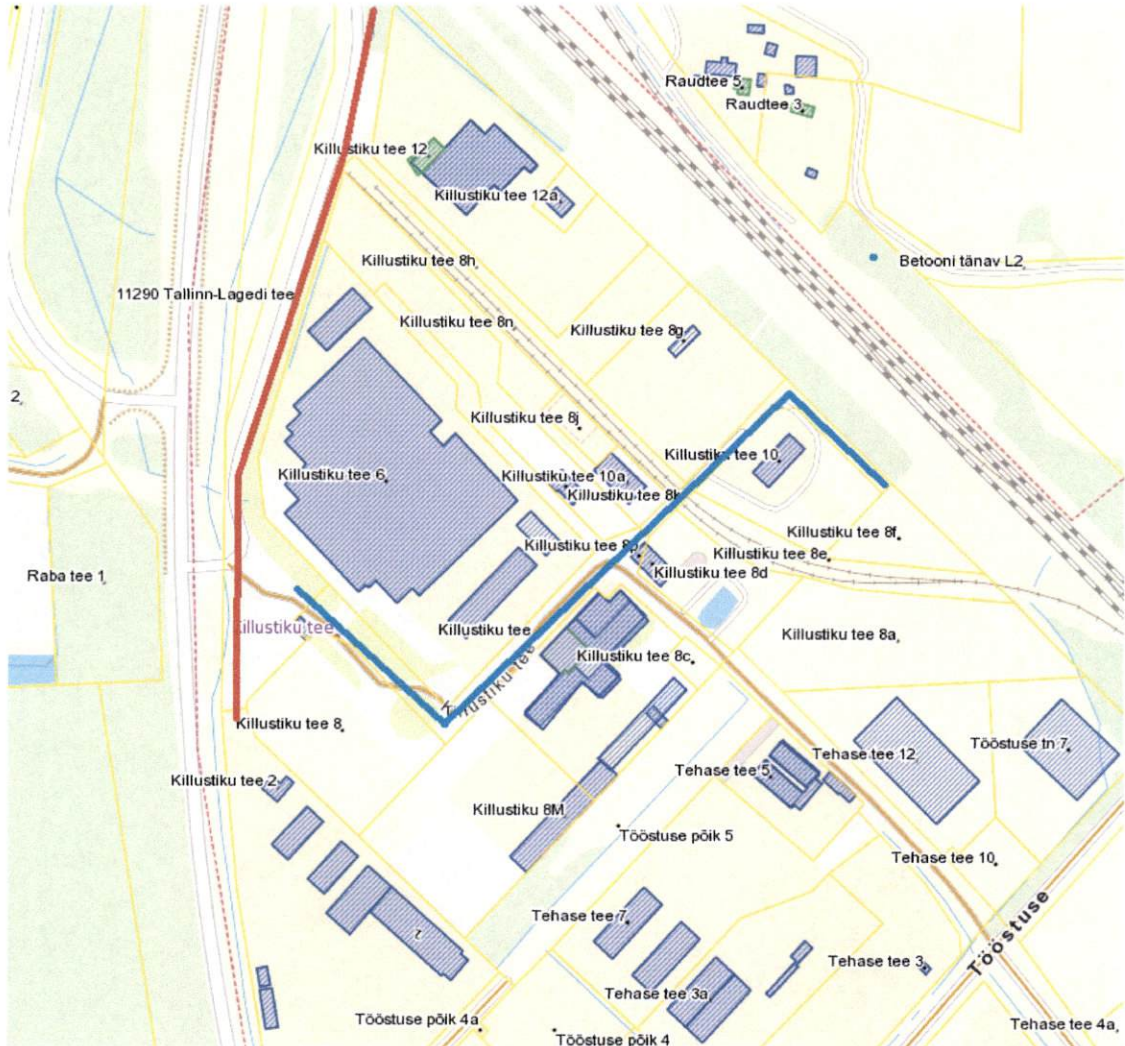
**korralduse:**

1. Muuta Harjumaal Rae vallas Lagedi alevikus asuva liikluspinna Killustiku tee ruumikuju vastavalt korralduse lisaks olevale skeemile 174-1 (tähistatud sinise joonega), ning määrata uueks nimeks **Killustiku põik**.
2. Määrata Harjumaal Rae vallas Lagedi alevikus liikluspinna, mille ruumikuju on näidatud korralduse lisaks oleval skeemil 174-1 (tähistatud punase joonega), nimeks **Killustiku tee**.
3. Korralduse koopia saata 10 päeva jooksul kohanimenõukogule ja riikliku kohanimeregistri volitatud töötlejale.
4. Korraldus jõustub teatavakstegemisest.
5. Korralduse peale võib esitada Rae Vallavalitsusele vaide haldusmenetluse seaduses sätestatud korras 30 päeva jooksul arvates korraldusest teadasaamise päevast või päevast, millal oleks pidanud korraldusest teada saada või esitada kaebuse Tallinna Halduskohtule halduskohtumenetluse seadustikus sätestatud korras 30 päeva jooksul arvates korralduse teatavakstegemisest.

Mart Vörklaev  
Vallavanem

Martin Minn  
Vallasekretär

Harju maakond, Rae vald, Lagedi alevik  
ASENDISKEEM



— Killustiku põik

— Killustiku tee